

NUEVO CODIGO DE TEMPORAL



INTRODUCCIÓN

En Grupo Empresarial G y M y TecnoProcesos estamos comprometidos con ser un modelo de excelencia en la prestación de servicios de laboratorio y calibración de equipos. Cada uno de nosotros somos representantes de la marca y es nuestra responsabilidad mantener su imagen en alto, asegurando que ante ninguna circunstancia la imagen de Grupo Empresarial G y M y TecnoProcesos se vea afectada.

“Somos representantes de Grupo Empresarial G y M TecnoProcesos, la impresión que generamos con nuestra apariencia y conducta impacta la imagen de nuestra marca”

En esta publicación encontrarás los lineamientos que se espera que sigas, para asegurar una imagen personal acorde a los estándares de Grupo Empresarial G y M y TecnoProcesos. Este código te permitirá:

- *Conocer las normas de vestuario acordes a tu cargo.*
- *Contar con los lineamientos claros que distinguen el código casual de la institucional.*
- *Transmitir en todo momento una imagen profesional y estar preparado incluso para reuniones imprevistas.*
- *Pautas para tener un buen ambiente laboral.*



Pautas para tener un buen ambiente laboral

Pautas

En Grupo Empresarial G y M y TecnoProcesos manejamos códigos para una buena convivencia, por eso sigue las siguientes instrucciones.



Evita usar audífonos grandes, usa audífonos in ear.



No usar música en tu puesto de trabajo



Usa un buen vocabulario al interactuar con tus compañeros.



Cumple con tus horarios de trabajo establecidos (Huella, hora de ingreso. Huella, hora de almuerzo. Huella, hora de salida).



**CODIGO
DE
VESTIR**



¿QUÉ ES EL CÓDIGO DE VESTUARIO?

Este código es la guía que busca orientarte sobre los aspectos que intervienen en nuestra imagen personal y la alineación con la imagen corporativa de Grupo Empresarial G y M y TecnoProcesos; brindando sugerencias para proyectar una imagen profesional que genere confianza, seguridad y cercanía a nuestros clientes.

¿A QUIÉN VA DIRIGIDO?

Todo colaborador de Grupo Empresarial G y M y TecnoProceos debe conocer y estar alineado con este código de vestuario.

Ten Presente:

- ✓ Para el código casual no es obligatorio el uso de la corbata para los hombres y representa un estilo más informal de vestir para las mujeres. Este código es creado para vestirnos más cómodos y dinámicos sin perder el profesionalismo. Es una mezcla de prendas clásicas con prendas informales.
- ✓ El uso de jean que no sean de la dotación, estará permitido para usarlo los VIERNES o en época decembrina. Puedes utilizar tenis para estos dos días, pero que estos no llamen demasiado la atención.
- ✓ Mezcla una prenda clásica o algo formal con el jean.
- ✓ Usa el jean clásico, sin desgaste, ni accesorios con brillantes o bordados; tampoco que estos tengan rotos con dimensiones muy amplias.
- ✓ Los hombres siempre deben usar la camisa por dentro, usando una correa formal.
- ✓ Las mujeres pueden acompañar su look con accesorios, chalecos o buzos para dar un toque formal.



MUJERES

CÓDIGO CASUAL



CREA TU OUTFIT

- Blusas con o sin cuello, siempre con mangas cortas o largas.
- Usa camisas de siluetas básicas, de colores neutros o con texturas florales y/o estampado mini print.
- Pantalones formales, de paño o dril, de talle medio o alto en colores neutros o pasteles. Siluetas ajustadas a la talla correcta.
- Chaquetas formales que formen tu figura.
- Sacos casuales, de colores neutros.
- Si la falda debe ir a la altura de la rodilla y debe ser usada con medias de colores oscuros.
- Vestidos con mangas y con largo conservador.

COMBINA TU OUTFIT

- Zapatos cerrados
- Botines
- Botas caña alta
- Baletas
- Tennis unicolor y zapatillas



LO QUE DEBES EVITAR

- Accesorios en cantidad o tamaño de estos.
- Pantalones o jeans cortos o "pesqueros" y rotos.
- Pantalones o jeans "descaderados"
- Pantalones o jeans muy ajustados con los que se marque la ropa interior.
- Pantalones de piel, gamuza o pana.
- Cinturones con estampados, grabados o muy llamativos.
- Prendas con colores fluorescentes que no proyecten una imagen casual.
- Blusas que muestren el abdomen.
- Si usas blusas transparentes, utiliza siempre una blusa base.
- Escotes pronunciados.
- Medias de red, con líneas o decoradas.
- Blusas con tirantes.
- Ropa extravagante, con lentejuelas y/o pedrería.
- Sandalias.
- Zapatos en la punta abiertos.
- Sudaderas y ropa deportiva.
- Faldas o vestidos cortos.

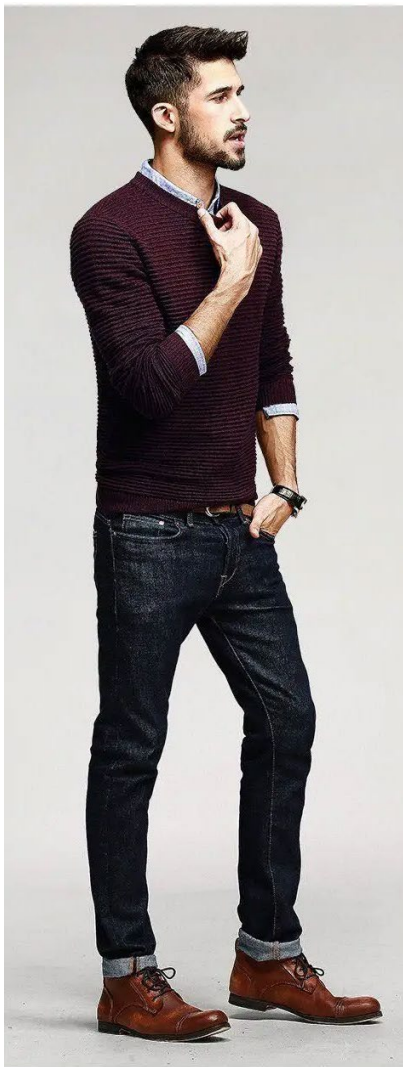
Recuerda, siempre deben estar limpios y bien cuidados tus zapatos; además de no utilizar prendas sucias, arrugadas o en mal estado. Esto refleja tu aseo y cuidado personal.



HOMBRES

CÓDIGO CASUAL





CREA TU OUTFIT

•

COMBINA TU OUTFIT

- Tennis unicolor y zapatillas
- Zapatos casuales o tipo Naïf
- Mocasines
- Botas formales



LO QUE DEBES EVITAR

- Accesorios en cantidad o tamaño de estos.
- Evita usar cadenas, camándulas o collares muy visibles.
- Sudaderas y ropa deportiva.
- Camisas manga corta.
- Cinturones muy grandes o combinado.
- Camisetas con el uso de estampados.
- Sudaderas y ropa deportiva.
- Usar mocasines o botas con traje formal.
- Usar camisas más oscuras que los trajes.
- El uso de tenis con pantalones formales.
- Tennis deportivos.
- Gorras y gorros.
- Audifonos.

Recuerda, siempre deben estar limpios y bien cuidados tus zapatos; además de no utilizar prendas sucias, arrugadas o en mal estado. Esto refleja tu aseo y cuidado personal.



HOMBRES

C Ó D I G O
INSTITUCIONAL





COMO USAR TU DOTACIÓN

- Camisa de dotación (uso intercalado, de lunes a jueves)
- Pantalón de dotación, para los analistas de información.
- Para los Jefes de obra, el uso de pantalón de drill o de jean, sin rotos y/o apliques está permitido.
- Para los auxiliares de obra, el uso del jean y camibuso.
- El uso de correas en cuero o en tela como riatas, debe ser combinables con el pantalón y camisa.
- Para los de obra uso de casco, gafas, botas, guantes, cubrebocas y carnet de la empresa.

Todo colaborador, cliente y/o proveedor, si ingresa a obra debe portar obligatoriamente el uso

Pautas

En Grupo Empresarial G y M y TecnoProcesos manejamos códigos para una buena convivencia, por eso sigue las siguientes instrucciones.



En proyecto llevados a cabo fuera de las instalaciones de la empresa, enviar ubicación en tiempo real.

USO DE LOS ZAPATOS

- El uso de botas de dotación es obligatorio usarlo dentro del laboratorio.
- Zapato casual puedes utilizar, si estás dentro de las zonas administrativas



LO QUE DEBES EVITAR

- El uso de jeans rotos y tennis con las camisas de dotación.
- El bolsillo de la camisa no soporta peso, para no deformar la caída solo debes portar un par de esferos.
- El uso de camisas tipo polo con chaleco.
- Gorras que no sean institucionales.
- Sudaderas y ropa deportiva.

Recuerda, siempre deben estar limpios y bien cuidados tus zapatos; además de no utilizar prendas sucias, arrugadas o en mal estado. Esto refleja tu aseo y cuidado personal.





CUIDADO

P E R S O N A L
M U J E R E S



TU PELO

- Tu pelo no debe estar mojado, siempre debe estar seco y arreglado. Cuando lo uses suelto, trata que esté cepillado o planchado; si tu pelo es crespo, utiliza un tratamiento para que este no luzca alborotado y sin cuidado.
- Si no te gusta estar con el pelo suelto, lo más recomendable es utilizar una cola de caballo. Evita el uso de caimanes y el recogido tipo "cebolla".
- Si usas tintes, que estos no llamen demasiado la atención y procura que combine con el tono de tu cabello y tu tez de piel, evitando las mechas llamativas.

TU MAQUILLAJE

- Debe ser lo más discreto y natural posible.
- Recomendación de colores neutros o que no sean tan llamativos y en combinación con tu vestuario.
- Aunque no estés en contacto con los clientes, usa máscara de pestaña y un labial que le de color a tus labios.



TUS UÑAS

- Los tonos de esmalten pueden ser de colores, pero no deben atraer demasiado la atención.
- Evita la pedrería, decoraciones que llamen demasiado la atención como banderas, épocas del año y que sean demasiado largas.
- Nunca uses tus uñas decoloradas, o con esmalte en la mitad. Esto refleja un mal aspecto de tu cuidado. Si no están pintadas tus uñas, debes tenerlas limpias.



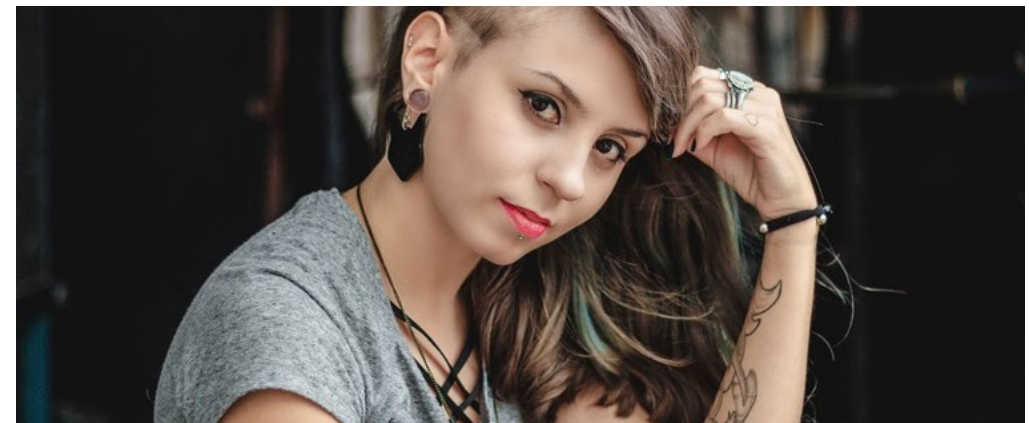
TATUAJES Y/O PIERCINGS

- Si estás en contacto directo con el cliente y/o proveedores, limita la visualización de expansiones o piercings de gran tamaño y de tatuajes.



TUS ACCESORIOS

- Usa bufandas, pashminas o pañoletas acorde con tu vestuario.
- Mínimo usa un par de aretes, sin llevar joyería en exceso o que suene.
- Combina tu outfit con un tipo de bolso.



CUIDADO

P E R S O N A L
H O M B R E S



TÚ PELO

- Para la fuerza comercial, la altura del pelo no debe rebasar el roce de la camisa en posición natural de la cabeza.
- Si tienes tu pelo largo, este debe usarse con el cabello atado.
- Debe llevarse corto o largo bien peinado.



TATUAJES Y/O PIERCINGS

- Si estás en contacto directo con el cliente y/o proveedores, limita la visualización de expansiones o piercings de gran tamaño y de tatuajes.



TÚ BARBA Y UÑAS

- Si no tienes barba, debes estar rasurado.
- Las patillas, bigote y barba deben estar definidas, y delimitadas de manera discreta.
- Siempre deben estar tus uñas cortadas y limpias.



Una buena imagen no se trata de “estar a la moda” o utilizar lo más caro. Es ser coherentes con lo que queremos proyectar. Si te sientes bien, te vas a ver bien y vas a proyectar siempre una buena imagen.

Es importante que tengamos presente que como personas somos una marca, y en cada lugar u ocasión debemos generar empatía con nuestros clientes internos y externos. Nuestra imagen genera un impacto bien sea positivo o negativo, e influye de gran manera en nuestro desarrollo profesional.

Tú eres parte del fortalecimiento de nuestra imagen corporativa y posicionamiento en el mercado, ¡haces parte de este equipo!

Te invitamos a dar cumplimiento y buen uso de nuestro código de vestuario.

